

Схема расположения границ публичного сервитута для эксплуатации объектов ТП-44320, ВЛ 10 КВ ФИДЕР МТФ-1

Обзорная схема границ объекта землеустройства



УСЛОВНЫЕ ОБОЗНАЧЕНИЯ

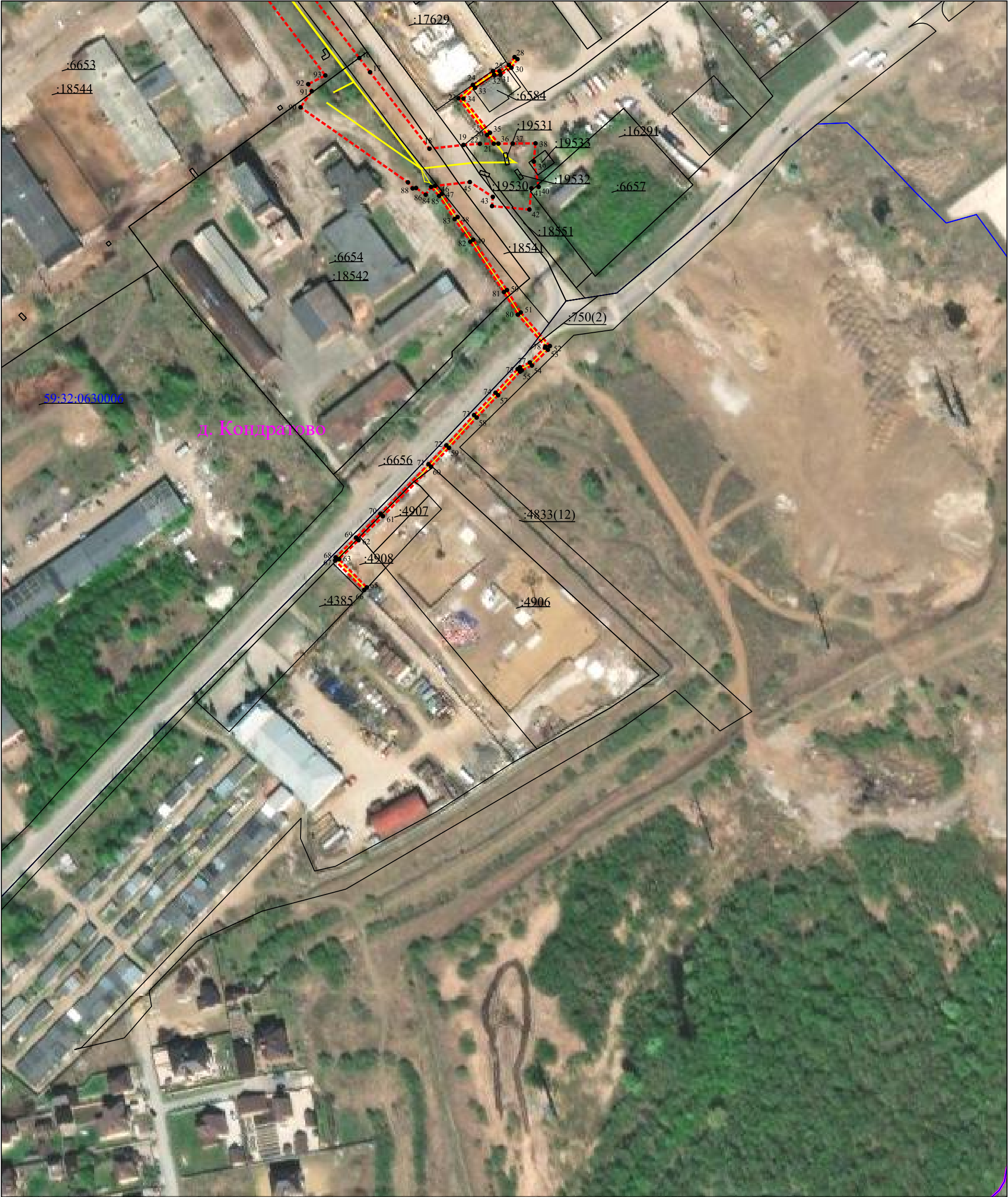
- границы устанавливаемого публичного сервитута
- ось линии, контур объекта
- границы муниципального образования, населенных пунктов
- границы кадастрового квартала
- границы земельных участков, попадающих в зону публичного сервитута

- 1 - обозначение характерной точки границы устанавливаемого публичного сервитута
- :123 - кадастровый номер земельного участка
- 59:32:0000000 - кадастровый номер квартала
- г. Пермь - наименование муниципального образования, населенного пункта

**Схема расположения границ публичного сервитута
для эксплуатации объектов
ТП-44320, ВЛ 10 КВ ФИДЕР МТФ-1**



Схема расположения границ публичного сервитута
для эксплуатации объектов
ТП-44320, ВЛ 10 КВ ФИДЕР МТФ-1



Сведения о местоположении границ объектов
ТП-44320, ВЛ 10 КВ ФИДЕР МТФ-1

| Перечень характерных точек Площадь зоны публичного сервитута 18399 кв.м | | |
|--|---------------|------------|
| Обозначение характерных точек границ | Координаты, м | |
| | X | Y |
| 1 | 2 | 3 |
| 1 | 515228.06 | 2224301.71 |
| 2 | 515231.98 | 2224299.44 |
| 3 | 515182.29 | 2224231.84 |
| 4 | 515141.53 | 2224261.75 |
| 5 | 515120.36 | 2224272.59 |
| 6 | 515110.97 | 2224280.34 |
| 7 | 515113.03 | 2224283.04 |
| 8 | 515137.24 | 2224314.18 |
| 9 | 515129.3 | 2224320.35 |
| 10 | 515130.19 | 2224321.78 |
| 11 | 515128.49 | 2224322.84 |
| 12 | 515127.71 | 2224321.59 |
| 13 | 515120.66 | 2224327.07 |
| 14 | 515096.38 | 2224295.84 |
| 15 | 515094.49 | 2224293.36 |
| 16 | 515037.31 | 2224336.68 |
| 17 | 515029.4 | 2224342.69 |
| 18 | 514986.62 | 2224375.86 |
| 19 | 514988.74 | 2224394.9 |
| 20 | 514989.38 | 2224404.04 |
| 21 | 514989.44 | 2224411.85 |
| 22 | 514994.33 | 2224408.1 |
| 23 | 515014.82 | 2224392.1 |
| 24 | 515022.28 | 2224400.13 |
| 25 | 515029.98 | 2224411.39 |
| 26 | 515029.98 | 2224414.99 |
| 27 | 515033.36 | 2224420.3 |
| 28 | 515037.85 | 2224423.43 |
| 29 | 515036.7 | 2224425.07 |
| 30 | 515031.89 | 2224421.71 |
| 31 | 515027.98 | 2224415.58 |
| 32 | 515027.98 | 2224412.01 |
| 33 | 515020.72 | 2224401.38 |
| 34 | 515014.6 | 2224394.8 |
| 35 | 514995.56 | 2224409.69 |
| 36 | 514989.46 | 2224414.35 |
| 37 | 514989.52 | 2224422.41 |
| 38 | 514989.62 | 2224435.14 |
| 39 | 514979.45 | 2224434.2 |
| 40 | 514965.28 | 2224436.93 |
| 41 | 514964.49 | 2224432.84 |
| 42 | 514952.61 | 2224431.75 |
| 43 | 514954.53 | 2224410.84 |
| 44 | 514959.69 | 2224411.31 |
| 45 | 514968 | 2224398.43 |
| 46 | 514965.84 | 2224378.99 |
| 47 | 514961.45 | 2224382.84 |
| 48 | 514948.41 | 2224391.61 |
| 49 | 514935.77 | 2224400.35 |
| 50 | 514907.62 | 2224419.18 |
| 51 | 514895.09 | 2224426.88 |
| 52 | 514876.33 | 2224443.18 |
| 53 | 514874.24 | 2224442.07 |
| 54 | 514865.42 | 2224433.14 |
| 55 | 514862.76 | 2224427.5 |
| 56 | 514861.99 | 2224426.51 |
| 57 | 514848.85 | 2224414.26 |
| 58 | 514836.37 | 2224402.27 |
| 59 | 514819.45 | 2224386.77 |
| 60 | 514808.89 | 2224376.79 |
| 61 | 514781.21 | 2224349.86 |
| 62 | 514767.84 | 2224336.26 |
| 63 | 514757.28 | 2224325.31 |
| 64 | 514757.14 | 2224325.29 |
| 65 | 514741.42 | 2224340.85 |
| 66 | 514740.01 | 2224339.43 |
| 67 | 514756.43 | 2224323.18 |

| 1 | 2 | 3 |
|-----|-----------|------------|
| 68 | 514758.23 | 2224323.42 |
| 69 | 514769.27 | 2224334.87 |
| 70 | 514782.62 | 2224348.44 |
| 71 | 514810.28 | 2224375.35 |
| 72 | 514820.81 | 2224385.31 |
| 73 | 514837.74 | 2224400.81 |
| 74 | 514850.22 | 2224412.8 |
| 75 | 514863.47 | 2224425.16 |
| 76 | 514864.47 | 2224426.44 |
| 77 | 514867.08 | 2224431.97 |
| 78 | 514875.45 | 2224440.45 |
| 79 | 514876.05 | 2224440.77 |
| 80 | 514893.91 | 2224425.26 |
| 81 | 514906.53 | 2224417.5 |
| 82 | 514934.64 | 2224398.69 |
| 83 | 514947.29 | 2224389.95 |
| 84 | 514960.23 | 2224381.25 |
| 85 | 514965.28 | 2224376.82 |
| 86 | 514960.91 | 2224373.76 |
| 87 | 514964.66 | 2224368.4 |
| 88 | 514964.44 | 2224366.48 |
| 89 | 514967.84 | 2224363.85 |
| 90 | 515009.76 | 2224303.85 |
| 91 | 515018.75 | 2224310.14 |
| 92 | 515022.69 | 2224308.12 |
| 93 | 515027.59 | 2224317.69 |
| 94 | 515081.77 | 2224276.65 |
| 95 | 515081.69 | 2224276.55 |
| 96 | 515093.21 | 2224267.77 |
| 97 | 515108.75 | 2224254.94 |
| 98 | 515130.46 | 2224243.82 |
| 99 | 515186.79 | 2224202.5 |
| 100 | 515256.4 | 2224297.21 |
| 101 | 515239.48 | 2224309.64 |
| 102 | 515233.17 | 2224301.06 |
| 103 | 515230.91 | 2224302.37 |
| 104 | 515244.11 | 2224322.06 |
| 105 | 515258.44 | 2224342.2 |
| 106 | 515270.83 | 2224333.7 |
| 107 | 515305.45 | 2224310.8 |
| 108 | 515329.91 | 2224293.06 |
| 109 | 515340.43 | 2224285.73 |
| 110 | 515354.37 | 2224303.82 |
| 111 | 515373.74 | 2224327.79 |
| 112 | 515391.63 | 2224351.54 |
| 113 | 515411.92 | 2224375.87 |
| 114 | 515423.01 | 2224389.88 |
| 115 | 515434.22 | 2224407.3 |
| 116 | 515439.85 | 2224416.25 |
| 117 | 515440.21 | 2224416.46 |
| 118 | 515441.05 | 2224416.46 |
| 119 | 515453.53 | 2224406.59 |
| 120 | 515479.73 | 2224429.28 |
| 121 | 515483.64 | 2224433.47 |
| 122 | 515481.17 | 2224435.97 |
| 123 | 515509.2 | 2224465.76 |
| 124 | 515510.55 | 2224467.28 |
| 125 | 515531.38 | 2224489.8 |
| 126 | 515535.95 | 2224494.3 |
| 127 | 515539.17 | 2224485.81 |
| 128 | 515543.32 | 2224487.58 |
| 129 | 515548.96 | 2224488.42 |
| 130 | 515557.4 | 2224490.44 |
| 131 | 515571.49 | 2224491.58 |
| 132 | 515558.92 | 2224507.53 |
| 133 | 515579.04 | 2224523.26 |
| 134 | 515598.41 | 2224542.97 |
| 135 | 515634.22 | 2224577.08 |
| 136 | 515643.09 | 2224629.62 |
| 137 | 515660.13 | 2224699.43 |
| 138 | 515658.85 | 2224699.74 |
| 139 | 515661.28 | 2224709.72 |

| 1 | 2 | 3 |
|-----|-----------|------------|
| 140 | 515639.76 | 2224715.17 |
| 141 | 515634.37 | 2224693.08 |
| 142 | 515636.82 | 2224692.46 |
| 143 | 515622.52 | 2224633.86 |
| 144 | 515614.68 | 2224587.47 |
| 145 | 515583.68 | 2224557.94 |
| 146 | 515547.07 | 2224520.68 |
| 147 | 515544.44 | 2224508.02 |
| 148 | 515537.84 | 2224506.98 |
| 149 | 515531.33 | 2224504.21 |
| 150 | 515534.55 | 2224495.72 |
| 151 | 515529.94 | 2224491.2 |
| 152 | 515509.07 | 2224468.62 |
| 153 | 515507.72 | 2224467.1 |
| 154 | 515478.39 | 2224435.93 |
| 155 | 515480.86 | 2224433.43 |
| 156 | 515478.35 | 2224430.72 |
| 157 | 515453.47 | 2224409.2 |
| 158 | 515441.75 | 2224418.46 |
| 159 | 515439.67 | 2224418.46 |
| 160 | 515438.41 | 2224417.73 |
| 161 | 515432.53 | 2224408.37 |
| 162 | 515421.39 | 2224391.04 |
| 163 | 515410.38 | 2224377.15 |
| 164 | 515390.07 | 2224352.78 |
| 165 | 515372.16 | 2224329.03 |
| 166 | 515352.79 | 2224305.06 |
| 167 | 515340.03 | 2224288.45 |
| 168 | 515326.21 | 2224298.18 |
| 169 | 515306.59 | 2224312.44 |
| 170 | 515276.37 | 2224332.4 |
| 171 | 515257.94 | 2224344.96 |
| 172 | 515242.47 | 2224323.2 |
| 1 | 515228.06 | 2224301.71 |